

Rektorite Nõukogu Aastaraamat

2013



Teie ees on mittetulundusühing Rektorete Nõukogu lühiülevaade oma liikmete õppe- ja teadustegevusest õppeaastal 2012/2013.

Rektorete Nõukogu liikmeteks on kuus avalik-õiguslikku ülikooli, kes on vaatamata oma erinäolisusele tihedalt seotud nii tegevuskeskonna, rahastamistingimuste kui ühise soovi kaudu seista hea Eesti kõrghariduse ja teaduse arengu eest.

Seetõttu on Eesti ülikoolide omavahelise ja rahvusvahelise konkurentsi kõrval selge vajadus ka sektori üleste seisukohtade kujundamise järele, mis võimaldavad olla sisulises dialoogis ministeeriumite, poliitikute ja teiste oluliste partneritega nii kodus kui Euroopas. 2000. aasta novembris asutatud Rektorete Nõukogu eesmärgiks on olla selleks koostööplatvormiks, kus seatakse ühiseid sihte, otsitakse lahendusi ülikoolide ees seisvatele väljakutsetele ning panustatakse oluliselt kõrgharidus- ja teaduspoliitikasse. Usume, et kavandatu elluviimise aluseks on suurem avatus ja koostöö, mis on ka käesoleva lühiülevaate koostamise ajendiks.

Parimate tervitustega
Professor Volli Kalm
Rektorete Nõukogu juhatuse esimees
Tartu Ülikooli rektor

**EESTI
KUNSTIAKADEEMIA****Eesti Kunstiakadeemia (EKA)**Estonia pst 7
10143 Tallinn
Tel: 626 7301
artun@artun.ee
www.artun.ee**Eesti Maaülikool**
Estonian University of Life Sciences**Eesti Maaülikool (EMÜ)**Kreutzwaldi 1
51014 Tartu
Tel: 731 3001
info@emu.ee
www.emu.ee**EESTI
MUUSIKA- JA TEATRIAKADEEMIA****Eesti Muusika- ja Teatriakadeemia (EMTA)**Rävala pst 16
10143 Tallinn
Tel: 667 5700
ema@ema.edu.ee
www.ema.edu.ee**TALLINNA
TEHNIKAÜLIKOO****Tallinna Tehnikaülikool (TTÜ)**Ehitajate tee 5
19086 Tallinn
Tel: 620 2002
ttu@ttu.ee
www.ttu.ee**TALLINNA ÜLIKOO****Tallinna Ülikool (TLÜ)**Narva mnt 25
10120 Tallinn
Tel: 640 9101
tlu@tlu.ee
www.tlu.ee**TARTU ÜLIKOO****Tartu Ülikool (TÜ)**Ülikooli 18
50090 Tartu
Tel: 737 5100
info@ut.ee
www.ut.ee

Möödunud õppeaasta tõi ülikoolide jaoks kaasa muudatused, mis mõjutavad ülikoolide ja Rektorite Nõukogu tegevust mitme järgneva aasta jooksul. 28. jaanuaril 2013. a. allkirjastasid ülikoolide rektorid ning haridus- ja teadusminister uued haldus- ja tulemuslepingud – senine riiklikul koolitustellimusel põhinev kõrghariduse rahastamine asendus mitmest komponendist koosneva tegevustoetusega. Uus rahastamisüsteem mõjutab nii Eesti kõrgharidussüsteemi panustatavat eraraha hulka kui riikliku rahastamise jagunemist kõrgkoolide vahel. Mil määral, saab selgeks siis, kui on näha, kuidas tudengid kasutavad neile antud võimalust alustada 2013. aasta sügisest tasuta õpinguid eestikeelsetel õppekavadel.

Eesti ülikoolide kvaliteedi hea tava leppe toetamiseks loodud töörühm, mis tegeleb kõrghariduse andmete võrreldavuse parandamisega, on muudatuste läbi saanud suurema vastutuse – riigi raha jaotusmehhanism on kavandatud aasta-aastalt kasvava osakaaluga tuginema erinevatele õppeprotsessi sisendeid ning tulemusi mõõtvatele näitajatele. Selleks vajalike andmete olemasolu ja usaldusväarsus on andmete töörühma tegevuse keskmes. 2011. aastal uue sisu ja vormi saanud kvaliteedi hea

tava lepe on aluseks veel mitmetele ühistegevustele, mis keskenduvad käesoleval ja järgnevatel aastatel doktoriõppele ja doktoritööde juhendamise parimate praktikate jagamisele. Leppe raames kavandatut aitab ellu viia Haridus- ja Teadusministeeriumi toetus.

Rektorite Nõukogu osales 2012. aastal kahes Teadus- ja innovatsioonipoliitika seire programmi (TIPS) uuringus. Aasta lõpus valmis esimese uuringu raport „Eesti teaduse rahastamise rahvusvaheline võrdlevanalüüs“. Oma igapäevatööna on Rektorite Nõukogu panustanud seadusemuudatusesse, teinud koostööd kodumaiste ja välismaiste partneritega. Rektorite Nõukogu osales Euroopa Ülikoolide Assotsiatsiooni (EUA) töös, sh EUA nõukogu ja tegevsekretäride kogu koosseisus ning EUA teaduspoliitika töörühma koosseisus.

Suur tänu kolleegidele ülikoolidest ning Haridus- ja Teadusministeeriumist, kes ühel või teisel viisil on järgneva ülevaate koostamisele kaasa aidanud.

Hanna Kanep
tegevsekretär

Avalik-õiguslikes ülikoolides õppis õppeaastal 2012/13 74% kõikidest Eestis kõrgharidust omandavatest üliõpilastest. Kõrghariduse astmeti olid need osakaalud vastavalt esimesel astmel (rakenduskõrghariduses, bakalaureuseõppes ning integreeritud bakalaureuse- ja magistriõppes kokku) 67%, teisel astmel ehk magistriõppes 94% ning kolmandal astmel ehk doktoriõppes 99%.

Alates käesolevast aastaraamatust on üliõpilaste andmed esitatud Eesti Hariduse Infosüsteemi (EHIS) väljavõtte alusel, mis näitab üliõpilaste andmeid iga õppeaasta 10. novembri seisuga. Selle tõttu erinevad üliõpilaste arvud vähesel määral varasemates aastaraamatutes avaldatutest.

Tabel 1. Üliõpilaste arv õppeastmeti

	Ülikool	2007/08	2008/09	2009/10	2010/11	2011/12	2012/13
Doktoriõpe kokku		2293	2413	2607	2875	2999	3007
sh:	EKA	37	33	39	50	46	50
	EMTA	38	40	38	44	43	48
	EMÜ	183	199	195	203	225	227
	TLÜ	234	247	284	330	377	384
	TTÜ	583	625	693	782	794	794
	TÜ	1218	1269	1358	1466	1514	1504
Magistriõpe (4+2) kokku		1446	607	274	19	11	
sh:	EKA	49	30	14	7	3	
	EMTA	40	21	13	10	8	
	EMÜ	156	32	7			
	TLÜ	65	25	11	2		
	TTÜ	489	144				
	TÜ	647	355	229			
Magistriõpe (3+2) kokku		8342	9720	10710	11660	12225	12223
sh:	EKA	221	260	280	300	328	335
	EMTA	139	147	164	235	253	274
	EMÜ	706	798	869	908	902	919
	TLÜ	2068	2160	2321	2535	2567	2457
	TTÜ	2196	2882	3210	3377	3612	3721
	TÜ	3012	3473	3866	4305	4563	4517

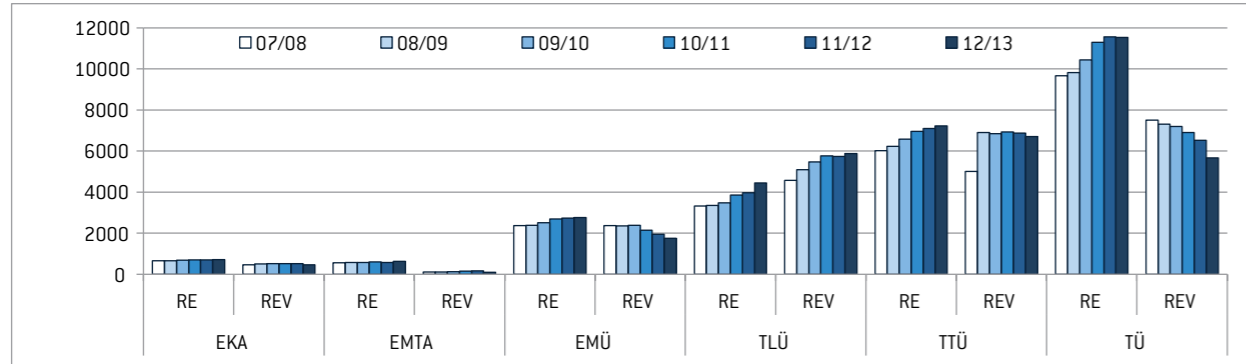
	Ülikool	2007/08	2008/09	2009/10	2010/11	2011/12	2012/13
Integreeritud bakalaureuse- ja magistriõpe kokku		3853	4079	4160	4122	4024	3949
sh:	EKA	102	105	102	104	107	107
	EMÜ	741	787	813	780	750	743
	TLÜ	289	313	322	336	315	309
	TTÜ*	1170	1300	1328	1320	1282	1265
	TÜ	1552	1575	1595	1582	1570	1525
Bakalaureuseõpe (4+2) kokku		106	42	8			
sh:	EKA	2	1				
	EMTA	2	1				
	EMÜ	46	14	4			
	TLÜ	56	26	4			
Bakalaureuseõpe (3+2) kokku		22949	24532	24979	25548	24890	23540
sh:	EKA	710	741	764	759	738	685
	EMTA	450	472	483	473	439	414
	EMÜ	2879	2848	2925	2822	2651	2456
	TLÜ	5153	5587	5881	6225	6232	5978
	TTÜ	4956	6389	6331	6542	6490	6340
	TÜ	8801	8495	8595	8727	8340	7667
Rakenduskõrgharidusõpe kokku		3645	3895	4092	4305	4259	5164
sh:	EMÜ	32	57	85	125	148	169
	TLÜ	41	93	139	202	218	1202
	TTÜ	1639	1782	1868	1862	1797	1806
	TÜ	1933	1963	2000	2116	2096	1987
	EMÜ	741	787	813	780	750	743

*Sisaldab õppeaastatel 2007/08 ning 2008/09 ka kõrgharidust eeldavat 1-aastast õpetajakoolitust

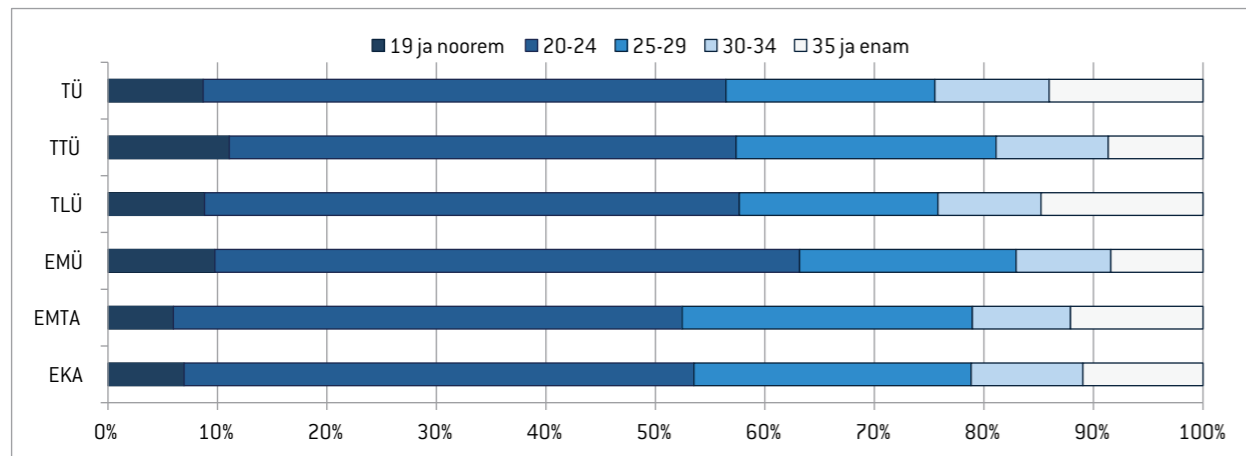
Kokku üliõpilasi	42635	45289	46830	48529	48408	47883
EKA kokku	1121	1170	1199	1220	1222	1177
EMTA kokku	669	681	698	762	743	736
EMÜ kokku	4743	4735	4898	4838	4676	4514
TLÜ kokku	7906	8451	8962	9630	9709	10330
TTÜ kokku	11033	13122	13430	13883	13975	13926
TÜ kokku	17163	17130	17643	18196	18083	17200

Allikas: EHIS

Joonis 1. Üliõpilaste arv riigieelarvelistel (RE) ja riigieelarvevälistel (REV) õppekohtadel õa 2007/08-2012/13



Joonis 2. Üliõpilaste vanuseline jaotus 2012/13 õppeaastal



Tabel 2. Õppeaastal 2012/13 üldkeskhariduse järgselt ülikoolides õpinguid alustanute päritolu maakondade kaupa

Maakond/Tallinn/Tartu	TÜ	TTÜ	TLÜ	EMÜ	EKA	EMTA	Avalik-õiguslikes ülikoolides kokku		Eesti õppeasutustes kokku
							Arv	Osakaal	
Harju maakond (v.a Tallinn)	4.5%	8.2%	7.1%	2.9%	10.5%	2.5%	245	6.2%	335
Tallinn	25.6%	39.7%	43.1%	6.1%	57.9%	85.0%	1308	33.0%	1670
Hiiu maakond	0.4%	1.0%	1.0%	0.0%	1.3%	0.0%	28	0.7%	38
Ida-Viru maakond	6.3%	12.3%	7.2%	5.4%	2.6%	0.0%	328	8.3%	474
Jõgeva maakond	2.0%	1.4%	2.1%	5.9%	0.0%	0.0%	85	2.1%	118
Järva maakond	1.1%	2.7%	2.6%	3.2%	0.0%	0.0%	84	2.1%	115
Lääne maakond	2.4%	1.9%	4.0%	2.0%	1.3%	0.0%	97	2.4%	126
Lääne-Viru maakond	3.6%	4.5%	6.7%	5.6%	3.9%	0.0%	186	4.7%	278
Põlva maakond	2.3%	0.7%	0.9%	6.6%	1.3%	2.5%	76	1.9%	104
Pärnu maakond	7.4%	5.8%	6.9%	4.1%	10.5%	7.5%	258	6.5%	338
Rapla maakond	2.2%	2.4%	4.0%	1.0%	1.3%	0.0%	97	2.4%	126
Saare maakond	2.3%	2.6%	3.7%	2.0%	2.6%	2.5%	105	2.7%	158
Tartu maakond (v.a Tartu)	5.3%	2.7%	1.2%	12.0%	0.0%	0.0%	163	4.1%	200
Tartu linn	26.2%	7.7%	2.7%	24.4%	2.6%	0.0%	568	14.3%	672
Valga maakond	1.8%	1.1%	1.5%	3.9%	0.0%	0.0%	67	1.7%	92
Viljandi maakond	3.9%	3.8%	3.2%	7.6%	1.3%	0.0%	159	4.0%	212
Võru maakond	2.8%	1.6%	2.2%	7.6%	2.6%	0.0%	107	2.7%	162
Kokku	1303	1354	778	410	76	40	3961	3961	5218

* Perioodil 1.09.2011-31.08.2012 üldkeskhariduse omandanud, kes õppisid 10.11.2012 seisuga kõrghariduse õppekavadel.
Märkus: tabelis kajastub edasiõppimine ainult Eesti õppeasutustes, mitte välisriigi õppeasutustes

Allikas: EHIS

Tabel 3. Akadeemiliste töötajate keskmine töötasu ja vanus ametikohtade gruppide lõikes 2012. aastal

Ülikool	Ametinimetus	Töötajate arv	Keskmine vanus	Keskmine töötasu	Keskmine töötasu naised	Keskmine töötasu mehed
TTÜ	Professor	129	58	2886	2763	2914
	Dotsent	120	52	1740	1544	1824
	Lektor	189	49	1291	1198	1401
	Juhtivteadur	17	64	2664	2236	2866
	Vanemteadur	211	51	1667	1516	1735
	Teadur	160	40	1310	1212	1407
	Nooremteadur	32	29	1024	918	1082
	Assistent	66	38	1145	1045	1257
	Õpetaja	7	51	*	*	*
TTÜ kokku		930				
TÜ	Professor	176	54	2838	2665	2882
	Dotsent	174	51	1649	1622	1672
	Lektor	280	47	1191	1178	1213
	Juhtivteadur	8	59	2501	*	2394
	Vanemteadur	273	50	1688	1706	1679
	Teadur	445	39	1288	1285	1291
	Nooremteadur	3	*	*	*	*
	Assistent	118	41	1066	1065	1068
Õpetaja	35	45	890	913	736	
TÜ kokku		1513				
TLÜ	Professor	51	55	2627	2343	2943
	Dotsent	69	50	1461	1473	1434
	Lektor	193	45	1234	1245	1214
	Juhtivteadur	5	55	2144	*	*
	Vanemteadur	55	50	1649	1533	1773
	Teadur	56	42	1371	1249	1588
	Assistent	6	41	1008	*	877
	Õpetaja	28	43	1264	1240	1311
	Nooremteadur	7	34	1224	1272	*
	TLÜ kokku		470			

Ülikool	Ametinimetus	Töötajate arv	Keskmine vanus	Keskmine töötasu	Keskmine töötasu naised	Keskmine töötasu mehed
EMÜ	Professor	35	56	2530	2471	2545
	Dotsent	57	51	1710	1475	1805
	Lektor	149	44	1351	1321	1386
	Juhtivteadur	2	*	*	*	*
	Vanemteadur	51	55	2052	1650	2413
	Teadur	76	43	1592	1639	1530
	Assistent	7	41	1259	1311	*
	EMÜ kokku	377				1257
EKA	Professor	25	52	1481	1541	1455
	Dotsent	24	42	1018	1023	1004
	Lektor	2	*	*	*	*
	Vanemteadur	3	*	*	*	*
	Teadur	5	33	1275	1257	1287
	Assistent	4	*	*	*	*
	Õpetaja	6	48	936	*	*
EKA kokku	69				1291	
EMTA	Professor	28	60	1570	1684	1541
	Dotsent	40	50	1128	1126	1130
	Lektor	36	46	847	868	817
	Juhtivteadur	1	*	*	*	*
	Vanemteadur	3	*	*	*	*
	Teadur	2	*	*	*	*
	Assistent	14	50	706	704	722
	EMTA kokku	124				*

*Vastavasse kategooriasse kuulub andmete esitamiseks liiga vähe töötajaid

Personaliandmed on kogutud ülikoolide personaliosakondade poolt seisuga 31. detsember 2012 kehtiva töölepinguga töötajate kohta. Andmed töötajate arvude kohta on esitatud koormusi arvestavalt (st ametikohtade, mitte inimeste arvu lõikes) ning sisaldavad ülikoolide kõikide allasutuste töötajaid.

Keskmise töötasu arvutamise aluseks on põhipalk, lisatasu, erilisatasu, juhtimise lisatasu, tulemustasu, preemia, toetused, hüvitised, doktorandi juhendamise tasud, lepingulised tasud (töövõtu/käsunduslepingu tasud) ja kõik muud tasud va puhkuse tasud, mis on makstud töötajale aktiivse lepingu (seisuga 31.12.2012) kehtivuse ajal 2012. aastal.

Tabel 4. Teaduse baasfinantseerimine

Ülikool	2007		2008		2009		2010		2011		2012	
	Summa (mln €)	Osakaal (%)	Summa (mln €)	Osakaal (%)	Summa (mln €)	Osakaal (%)	Summa (mln €)	Osakaal (%)	Summa (mln €)	Osakaal (%)	Summa (mln €)	Osakaal (%)
TTÜ	1.83	26.9	1.83	26.9	1.76	26.8	1.64	26.8	1.55	25.4	1.51	24.8
TLÜ	0.41	6.0	0.41	6.0	0.39	5.9	0.41	6.8	0.47	7.8	0.53	8.8
TÜ	3.81	56.2	3.81	56.2	3.71	56.5	3.41	55.9	3.40	55.9	3.36	55.2
EMÜ	0.68	10.0	0.68	10.0	0.66	10.1	0.60	9.9	0.63	10.3	0.63	10.4
EKA	0.02	0.2	0.02	0.2	0.01	0.2	0.01	0.2	0.01	0.2	0.02	0.4
EMTA	0.04	0.6	0.04	0.6	0.03	0.5	0.03	0.5	0.02	0.4	0.02	0.4
Kokku	6.78	100.00	6.78	100.00	6.57	100.00	6.11	100.00	6.08	100.00	6.08	100.00

Tabel 5. Teaduse sihtfinantseerimine

Ülikool	2007		2008		2009		2010		2011		2012	
	Summa (mln €)	Osakaal (%)	Summa (mln €)	Osakaal (%)	Summa (mln €)	Osakaal (%)	Summa (mln €)	Osakaal (%)	Summa (mln €)	Osakaal (%)	Summa (mln €)	Osakaal (%)
TTÜ	4.58	28.00	6.21	28.48	5.71	27.60	5.53	27.68	5.41	25.52	5.44	25.67
TLÜ	1.04	6.34	1.50	6.89	1.45	7.02	1.35	6.78	1.33	6.25	1.18	5.58
TÜ	9.03	55.26	12.05	55.32	11.57	55.98	11.25	56.32	11.41	53.83	11.63	54.87
EMÜ	1.57	9.62	1.95	8.95	1.80	8.72	1.71	8.54	1.71	8.05	1.59	7.52
EKA	0.05	0.31	0.03	0.15	0.07	0.34	0.06	0.32	0.67	3.17	0.67	3.17
EMTA	0.08	0.47	0.04	0.21	0.07	0.34	0.07	0.35	0.67	3.18	0.68	3.18
Kokku	16.34	100.00	21.79	100.00	20.68	100.00	19.97	100.00	21.19	100.00	21.20	100.00

Tabel 6. Teadus- ja arenduslepingud

Ülikool	2006		2007		2008		2009		2010		2011	
	Summa (mln €)	Osakaal (%)	Summa (mln €)	Osakaal (%)	Summa (mln €)	Osakaal (%)	Summa (mln €)	Osakaal (%)	Summa (mln €)	Osakaal (%)	Summa (mln €)	Osakaal (%)
TTÜ	8.21	35.5	7.31	37.7	6.80	30.6	6.64	29.5	8.03	30.6	11.44	39.5
TLÜ	0.90	3.9	0.76	3.9	1.43	6.5	1.32	5.9	1.13	4.3	1.27	4.4
TÜ	10.90	47.2	8.57	44.3	10.66	48.0	11.16	49.6	12.52	47.7	11.88	41.0
EMÜ	3.06	13.2	2.71	14.0	3.30	14.9	3.35	14.9	4.47	17.0	4.21	14.5
EKA	0.01	0.04	0	0.0	0.02	0.1	0.004	0.02	0.06	0.2	0.20	0.7
EMTA	0.03	0.1	0.01	0.05	0.01	0.05	0.01	0.1	0.01	0.04	0.01	0.03
Kokku	23.11	100	19.37	100	22.22	100	22.48	100	26.22	100	29.00	100

Tabel 7. Doktoritööde kaitsmised

Ülikool	2006		2007		2008		2009		2010		2011	
	Summa (mln €)	Osakaal (%)	Summa (mln €)	Osakaal (%)	Summa (mln €)	Osakaal (%)	Summa (mln €)	Osakaal (%)	Summa (mln €)	Osakaal (%)	Summa (mln €)	Osakaal (%)
TTÜ	32	21.3	28	18.7	47	32.0	35	21.7	47	25.5	60	23.9
TLÜ	10	6.7	14	9.3	14	9.5	12	7.5	13	7.1	20	8.0
TÜ	98	65.3	97	64.7	77	52.4	102	63.4	109	59.2	152	60.6
EMÜ	7	4.7	7	4.7	6	4.1	9	5.6	10	5.4	15	6.0
EKA		0.0	1	0.7	0	0.0	1	0.6	2	1.1	1	0.4
EMTA	3	2.0	3	2.0	3	2.0	2	1.2	3	1.6	3	1.2
Kokku	150	100	150	100	147	100	161	100	184	100	251	100

Allikad: : Teaduse baasfinantseerimise alusandmed, sihtfinantseerimise kinnitamise käskkirjad.

Tabel 8. Finantsilised arvnäitajad 2007-2012 (mln €)

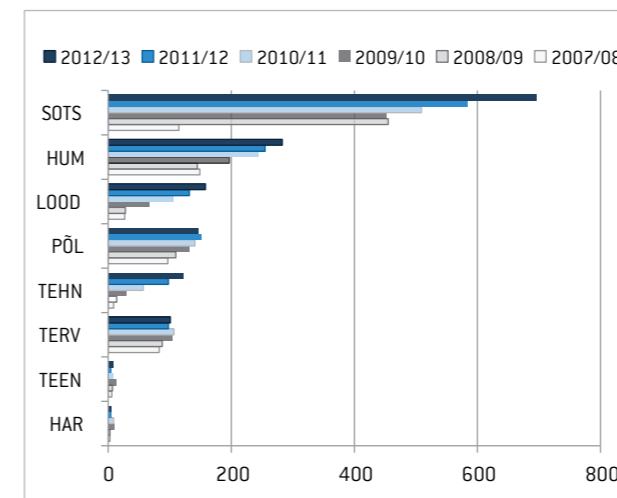
	2007	2008	2009	2010	2011	2012		2007	2008	2009	2010	2011	2012
Tegevustulud						Käibevara							
TTÜ	64.33	86.43	69.01	67.17	74.58	88.56	TTÜ	17.36	23.10	25.14	15.63	17.35	26.68
TLÜ	25.84	30.82	28.27	26.95	31.18	50.18	TLÜ	8.07	10.67	9.88	7.04	9.95	9.73
TÜ	96.82	140.04	129.84	118.10	127.02	154.63	TÜ	26.33	33.85	31.02	34.13	35.20	38.73
EMÜ	26.69	25.66	27.11	26.58	33.57	40.77	EMÜ	6.69	3.39	4.65	5.27	5.03	7.67
EKA	6.16	7.23	7.77	8.67	7.17	5.94	EKA	0.35	0.16	0.31	2.42	2.49	0.94
EMTA	4.27	5.48	5.20	5.04	5.48	5.79	EMTA	0.37	0.75	0.29	0.45	1.45	1.02
sh Riiklik koolitustellimus						Põhivara							
TTÜ	17.28	22.71	22.39	21.06	21.89	23.01	TTÜ	71.55	93.82	102.49	103.79	100.68	104.94
TLÜ	7.72	9.52	9.86	10.16	10.49	11.08	TLÜ	42.54	41.60	35.95	35.39	37.27	53.58
TÜ	24.86	32.49	33.04	31.36	32.19	33.47	TÜ	198.98	225.93	228.13	213.89	215.87	224.98
EMÜ	6.10	8.07	8.01	7.49	7.87	8.13	EMÜ	42.37	46.25	52.98	52.97	57.03	64.41
EKA	3.50	4.52	4.37	4.02	4.15	4.31	EKA	3.71	3.88	7.46	8.10	10.19	16.11
EMTA	3.11	4.03	3.85	3.65	3.74	4.03	EMTA	7.92	7.78	8.08	7.98	7.09	7.02
Tegevuskulud						Lühiajalised kohustused							
TTÜ	52.54	67.80	65.20	67.93	75.66	80.12	TTÜ	19.99	16.59	18.69	13.17	16.28	17.74
TLÜ	22.80	29.28	31.60	29.82	31.16	36.26	TLÜ	7.41	7.42	5.04	4.93	6.94	18.00
TÜ	91.76	112.28	117.37	127.22	129.01	142.97	TÜ	27.25	27.92	20.80	17.08	19.73	24.26
EMÜ	23.70	29.39	20.25	26.37	29.50	31.64	EMÜ	5.06	6.13	4.28	4.65	5.71	6.37
EKA	5.99	6.56	6.40	6.93	6.76	7.04	EKA	2.38	1.86	2.97	3.34	4.69	2.66
EMTA	4.72	5.29	5.16	4.96	5.69	5.76	EMTA	0.60	0.70	0.58	0.65	1.25	0.77
sh Tööjõukulud						Pikaajalised kohustused							
TTÜ	27.39	33.44	34.48	35.28	37.90	39.78	TTÜ	5.84	18.52	23.53	21.96	35.28	40.81
TLÜ	14.24	16.26	17.02	18.00	19.51	20.94	TLÜ	3.82	3.34	2.95	2.56	1.83	6.16
TÜ	44.56	55.14	56.39	58.13	61.53	65.71	TÜ	15.08	20.69	14.64	16.68	19.43	16.18
EMÜ	11.83	13.80	13.30	13.58	14.71	15.56	EMÜ	4.76	8.17	10.83	11.86	10.78	10.23
EKA	3.16	3.78	3.66	3.73	3.77	3.86	EKA	0.00	0.00	0.88	2.10	3.45	5.66
EMTA	2.90	3.64	3.52	3.34	3.58	3.76	EMTA	0.68	0.62	0.56	0.50	0.45	0.38

	2007	2008	2009	2010	2011	2012		2007	2008	2009	2010	2011	2012
Aasta tulem						Kapital							
TTÜ	11.65	18.74	3.58	-1.12	-1.53	8.06	TTÜ	63.09	81.82	85.40	84.28	82.75	90.82
TLÜ	1.11	1.74	-3.04	-2.77	-1.85	9.36	TLÜ	39.38	41.51	37.85	35.00	34.12	43.48
TÜ	4.77	27.48	12.53	-9.44	-2.35	11.35	TÜ	182.97	211.18	223.70	214.27	211.92	223.27
EMÜ	3.05	-3.90	6.53	-0.15	4.07	9.13	EMÜ	39.24	35.34	41.88	41.73	45.58	55.47
EKA	0.06	0.50	1.17	1.16	-0.69	-1.49	EKA	1.67	2.18	3.92	5.08	4.55	8.74
EMTA	-0.26	0.19	0.03	0.04	-0.21	0.04	EMTA	7.01	7.20	7.23	7.27	6.85	6.89
Bilansimaht						Laenuid pankadelt							
TTÜ	88.91	116.93	127.63	119.42	118.03	131.62	TTÜ	4.31	16.46	16.46	20.89	19.00	23.07
TLÜ	50.61	52.27	45.83	42.43	47.22	63.31	TLÜ	4.10	3.74	3.34	2.91	6.47	11.08
TÜ	225.29	259.78	259.14	248.03	251.07	263.71	TÜ	18.50	22.42	20.02	18.94	22.03	19.38
EMÜ	49.06	49.64	56.99	58.24	62.07	72.07	EMÜ	4.67	8.47	11.87	12.46	9.98	10.23
EKA	4.05	4.04	7.77	10.52	12.68	17.05	EKA	0.98	0.38	2.91	4.61	5.06	5.59
EMTA	8.29	8.53	8.37	8.43	8.55	8.04	EMTA	0.73	0.68	0.62	0.56	0.51	0.38

Tabel 9. Finantsilised suhtarvud 2007-2012 (%)

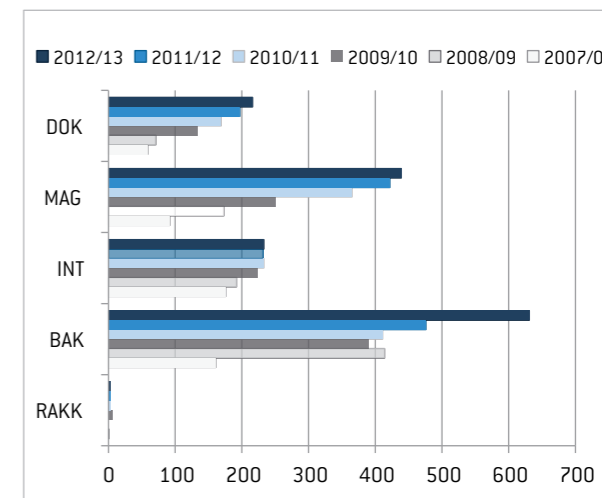
2007	2008	2009	2010	2011	2012	2007	2008	2009	2010	2011	2012		
Tegevuskulud/Tegevustulud						Põhivara/bilansimaht							
TTÜ	81.7	78.5	94.5	101.1	101.4	90.5	TTÜ	80.5	80.2	80.3	86.9	85.3	79.7
TLÜ	88.3	95.0	111.8	110.7	99.9	72.3	TLÜ	84.1	79.6	78.4	83.4	78.9	84.6
TÜ	94.8	80.2	90.4	107.7	101.6	92.5	TÜ	88.3	87.0	88.0	86.2	86.0	85.3
EMÜ	88.8	114.5	74.7	99.2	87.9	77.6	EMÜ	86.4	93.2	93.0	91.0	91.9	89.4
EKA	97.3	90.8	82.4	80.0	94.3	118.4	EKA	91.5	96.0	96.0	77.0	80.3	94.5
EMTA	110.5	96.6	99.4	98.4	103.8	99.3	EMTA	95.5	91.2	96.5	94.6	83.0	87.3
Riiklik koolitustellimus/tegevustulud						Laenu/bilansimaht							
TTÜ	26.9	26.3	32.5	31.4	29.4	26.0	TTÜ	4.9	14.1	12.9	17.5	16.1	17.5
TLÜ	29.9	30.9	34.9	37.7	33.7	22.1	TLÜ	8.1	7.2	7.3	6.9	13.7	17.5
TÜ	25.7	23.2	25.4	26.6	25.3	21.6	TÜ	8.2	8.6	7.7	7.6	8.8	7.3
EMÜ	22.8	31.4	29.6	28.2	23.5	19.9	EMÜ	9.5	17.1	20.8	21.4	16.1	14.2
EKA	56.8	62.5	56.2	46.4	57.8	72.5	EKA	24.1	9.3	37.4	43.8	39.9	32.8
EMTA	72.9	73.6	74.0	72.4	68.3	69.5	EMTA	8.8	7.9	7.4	6.7	5.9	4.8
Laenu/tegevustulud						Kapital/bilansimaht							
TTÜ	6.7	19.0	23.8	31.1	25.5	26.0	TTÜ	71.0	70.0	66.9	70.6	70.1	69.0
TLÜ	15.9	12.1	11.8	10.8	20.8	22.1	TLÜ	77.8	79.4	82.6	82.5	72.3	68.7
TÜ	19.1	16.0	15.4	16.0	17.3	12.5	TÜ	81.2	81.3	86.3	86.4	84.4	84.7
EMÜ	17.5	33.0	43.8	46.9	29.7	25.1	EMÜ	80.0	71.2	73.5	71.7	73.4	77.0
EKA	15.9	5.2	37.4	53.2	70.5	94.0	EKA	41.3	54.0	50.5	48.3	35.9	51.2
EMTA	17.1	12.4	11.9	11.2	9.2	6.6	EMTA	84.6	84.5	86.3	86.2	80.1	85.7
Käibevara/lühiajalised kohustused						Tööjõukulud/tegevuskulud							
TTÜ	86.9	139.3	134.5	118.6	106.5	150.4	TTÜ	52.1	49.3	52.9	51.9	50.1	49.7
TLÜ	108.9	143.8	196.2	142.7	143.3	54.1	TLÜ	62.4	55.5	53.9	60.4	62.6	57.7
TÜ	96.6	121.2	149.1	199.8	178.4	159.6	TÜ	48.6	49.1	48.0	45.7	47.7	46.0
EMÜ	132.4	55.3	108.8	113.3	88.1	120.3	EMÜ	49.9	46.9	65.7	51.5	49.8	49.2
EKA	14.5	8.6	10.5	72.4	53.2	35.5	EKA	52.7	57.6	57.2	53.7	55.7	54.8
EMTA	61.7	106.4	50.5	68.6	116.2	132.8	EMTA	61.4	68.7	68.2	67.3	62.9	65.3

Joonis 3. Välisüliõpilaste jaotus õppevaldkonniti



Allikas: EHS

Joonis 4. Välisüliõpilaste jaotus õppeastmeti



Tabel 10. Välisõppejõud ja -teadustöötajad 2012/13

	Õppejõude	sh Välisõppejõude	Teadustöötajaid	sh Välis-teadustöötajaid
TTÜ	510	34	421	38
TÜ	784	39	729	86
TLÜ	346	29	122	12
EKA	61	1	8	0
EMÜ	248	5	129	8
EMTA	118	4	6	0
Kokku	2067	111	1415	144

Välisõppejõududeks ja välisteadustöötajateks loetakse kõik need vastavaid ametikohti täitvad välismaalased, kellel oli 31. detsembri seisuga kehtiv tööleping.

Allikas: Ülikoolide personaliosakonnad

Ülikoolid on rahvusvahelise õppe- ja teaduskoostöö suurendamiseks sõlminud erinevaid koostöölepinguid välispartneritega. Kaardil on näidatud riigid, millistes asuvate ülikoolidega (vähemalt ühega) on Eesti avalik-õiguslikel ülikoolides sõlmitud kahepoolne partnerluslepe.



Lisaks kahepoolsetele lepingutele toimub üliõpilaste ja õppejõudude vahetus Euroopa Liidu Socrates programmi kõrghariduse allprogrammi Erasmus raames. Samuti sõlmitakse partnerlepinguid ülikoolide teaduskondade ja osakondade tasemel.

EKA

Euroopa kunstikõrgkoolide assotsiatsioon **ELIA**

(<http://www.elia-artschools.org/>)

Euroopa disainikõrgkoolide assotsiatsioon **CUMULUS**

(<http://www.cumulusassociation.org/>)

Euroopa arhitektuurihariduse assotsiatsioon **EAAE**

(<http://www.eaae.be/index.php>)

Põhjamaade disainiülikoolide koostöövõrk **CIRRUS**

(<http://cirrusnetwork.net/>)

Põhjamaade kunstiülikoolide koostöövõrgustik **KUNO**

(<http://www.kuno.ee/>)

Põhjamaade arhitektuuriülikoolide võrgustik **Nordic**

Academy (<http://rum1.aarch.dk/index.php?id=93276>)

EMÜ

Põhjamaade metsanduse, veterinaaria ja põllumajanduse ülikoolide võrgustik **NOVA University Network**

(<http://www.nova-university.org/>)

BOVA University Network - Baltimaade metsanduse, veterinaaria ja põllumajandusteaduslike ülikoolide võrgustik

(<http://www.bova-university.org/bova/>)

Euroopa mobiilsete teadlaste võrgustik

EURAXESS kontakt Eestis

(<http://euraxess.ee/euraxess/services-centres/>)

EMTA

Nordplus võrgustikud (<http://www.nordplusmusic.net/>):

Klassikaline muusika: **SIBELIUS**

Jazzmuusika: **NORDPULS**

Tants ja muusika: **EMD**

Pärimusmuusika: **NORDTRAD**

Teater: **NORTEAS**

Koolimuusika: **NNME**

Ooper: **NORDOPERA**

TLÜ

Läänemere maade Ülikoolide Võrgustik **BSRUN**

(<http://www.bsrn.org/>)

Euroopa kultuuripealinna ülikoolide võrgustik **UNeECC**

(<http://www.uneecc.org/>)

Rahvusvahelise ühendus International Association of Universities **IAU**

(<http://www.iau-aiu.net/>)

Euroopa pealinnade ülikoolide ühendus **UNICA**

(<http://www.unica-network.eu/>)

Euroopa Ülikoolide Assotsiatsioon **EUA** (www.eua.be)

EUA doktoriõppe nõukogu **EUA-CDE**

(<http://www.eua.be/cde/Home.aspx>)

Euroopa mobiilsete teadlaste võrgustik **EURAXESS**

kontakt Eestis (<http://euraxess.ee/euraxess/services-centres/>)

Läänemere Ülikoolide Programm **BUP**

(<http://www.balticuniv.uu.se/>)

TTÜ

Euroopa ülikoolide tehnikaülikoolide võrgustik **CESAER**

(<http://www.cesaer.org/en/home/>)

Euroopa insenerihariduse võrgustik **SEFI** (<http://www.sefi.be/>)

Euroopa pealinnade ülikoolide ühendus **UNICA**

(<http://www.unica-network.eu/>)

Baltiriikide ja Põhjamaade tehnikaülikoolide võrgustik

Baltech (<http://www.baltech.info/>)

Euroopa Ülikoolide Assotsiatsioon **EUA** (www.eua.be)

Campus Europae võrgustik (<http://www.campuseuropae.org/en/>)

TÜ

Coimbra grupp (<http://www.coimbra-group.eu/>)

Utrechti võrgustik (<http://www.utrecht-network.org/>)

Euroopa Ülikoolide Assotsiatsioon **EUA** (www.eua.be)

Läänemere maade Ülikoolide Võrgustik **BSRUN**

(<http://www.bsrn.org/>)

Euroopa mobiilsete teadlaste võrgustik **EURAXESS**

kontakt Eestis (<http://euraxess.ee/euraxess/services-centres/>)

Rektorite  Nõukogu
Universities Estonia